

> TW D71

B&C DNM PLUG IN /WOMEN

B&C DNM
A DENIM VISION OF B&C



MEDIUM FIT

T-shirt manches courtes

- Single Jersey teint à froid pour un effet qui ne passera pas inaperçu (pigments de coloration)
- Coupe féminine
- Encolure fine dans la même maille
- Bande de propreté dans l'encolure
- Manches montées
- Bords de manche pliés et maintenus avec des brides d'arrêt
- Couture cicatrice à la base
- Pigmentation accentuée sur les coutures (col, bords de manche et base)



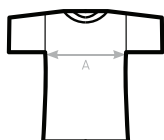
- 100% coton pré-rétréci à fil de chaîne continu (Ring-Spun)
- Single Jersey
- 145 g/m²
- XS - S - M - L - XL
- 5 pcs/polybag et 25 pcs/carton



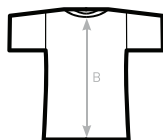
Les caractéristiques du traitement rendent chaque vêtement original et unique. Les différences doivent être considérées comme un signe de qualité.



DU♂ CONCEPT
avec B&C DNM Plug In /men



FRONT



BACK

SIZES [cm]

B&C DNM PLUG IN /W. TW D71	XS	S	M	L	XL	XXXL
A HALF CHEST	38	41	44	47	50	-
B CENTER BACK LENGTH	54,5	56,5	58,5	60,5	62,5	-



CONFIDENCE IN TEXTILES
Tested for harmful substances according to Oeko-Tex® Standard 100 150 003 Certitexbel